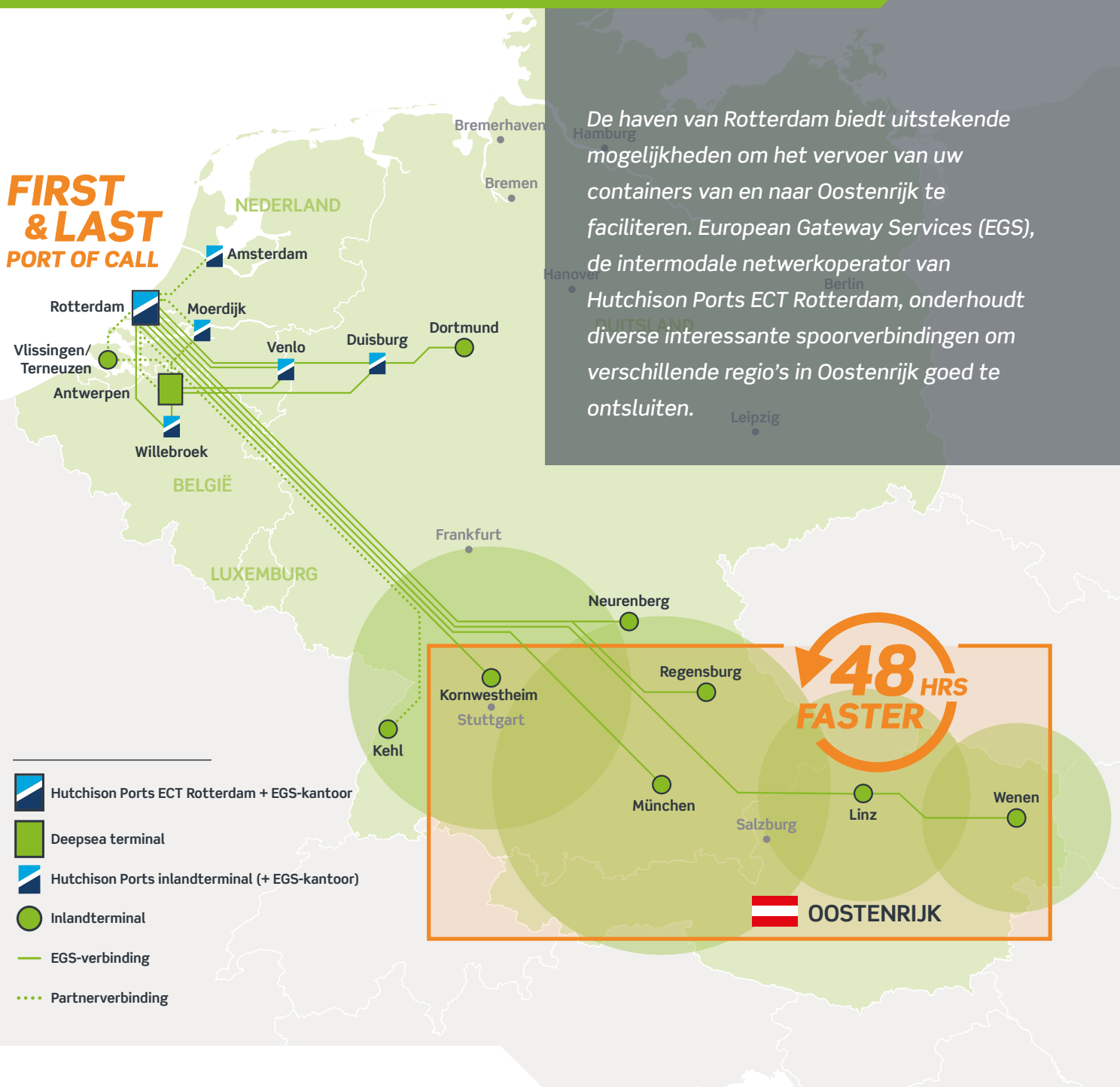


Rotterdam, haven van Oostenrijk

Oostenrijk-Rotterdam, Rotterdam-Oostenrijk

**FIRST
& LAST
PORT OF CALL**



De haven van Rotterdam biedt uitstekende mogelijkheden om het vervoer van uw containers van en naar Oostenrijk te faciliteren. European Gateway Services (EGS), de intermodale netwerkoperator van Hutchison Ports ECT Rotterdam, onderhoudt diverse interessante spoorverbindingen om verschillende regio's in Oostenrijk goed te ontsluiten.

Met onze treinverbindingen op **Linz** (4x per week), **Wenen** (via Linz, 3x per week), **Regensburg** (2x), **München** (3x) en **Kornwestheim** (3x) bedienen wij de regio's Opper Oostenrijk, Neder Oostenrijk, Salzburgerland, Tirol en Vorarlberg (kaartje).

De Oostenrijk-Rotterdam shuttles zijn geschikt voor maritieme en continentale lading. In Rotterdam worden op de Maasvlakte alle deepsea terminals bediend: **Hutchison Ports ECT Delta**, **Hutchison Ports ECT Euromax**, **Hutchison Ports Delta II**, **APMT-2** en **RWG**. In het stadsgebied wordt **RSC Waalhaven** aangelopen.

Tijdwinst en fiscaal voordeel

Een groot voordeel van de route via Rotterdam is de tijdswinst. Veel deepsea-rederijen gebruiken Rotterdam als hun eerste en/of laatste aanloophaven in Europa. Naar en van Oostenrijk creëert dit uiterst gunstige transittijden.

Een aanvullend voordeel van de route via Rotterdam zijn de Nederlandse fiscale voordelen bij import. Via een zogenaamde fiscale vertegenwoordiging is afdracht van BTW uit te stellen tot het moment van aflevering van de lading op de eindbestemming.

Complete dienstverlening via one-stop-shop

European Gateway Services biedt naast haar directe verbindingen per spoor een breed pakket aanvullende diensten, zoals:

- first en last mile trucking;
- douane faciliteiten, waaronder T1 documenten;
- customer portal;
- uitstekende kennis van de deepsea terminals in Rotterdam, als onderdeel van ECT;
- Port-to-door vervoer in één hand.

EUROPEAN
GATEWAY
SERVICES

www.europeangatewayservices.com

Geïnteresseerd in onze mogelijkheden?

Voor uw vragen over ons aanbod voor Oostenrijk kunt u contact opnemen met John Monteiro:

+31 (0)181 - 278513
john.monteiro@ect.nl

Voor specifieke informatie over tarieven en boekingen:

+31 (0)181 27 8195
info@europeangatewayservices.com

Actuele schema's zijn te vinden op:
<https://www.europeangatewayservices.com/en/services/intermodal-services>